

Digitale Videorecorder (Hybrid: AHD und Netzwerk)



DVR422N/S: 4 Kanäle

DVR422N	Art.Nr. 26349
DVR422S	Art.Nr. 26351



DVR822N/S: 8 Kanäle

DVR822N	Art.Nr. 26353
DVR822S	Art.Nr. 26355



DVR1622N/S: 16 Kanäle

DVR1622N	Art.Nr. 26357
DVR1622S	Art.Nr. 26359

Alle DVR mit Maus-Steuerung, Fernbedienung und bereits eingebauter Festplatte.



TECHNISCHE DATEN

Betriebsspannung: 12 V DC (Netzgerät mitgeliefert)

Leistungsaufnahme: max. 60 W (max. 24 W bei DVR422N/S)

Betriebssystem: Linux

Eingänge: 4, 8 bzw. 16 x BNC, AHD (N bis 2 MP, S bis 8 MP), TVI/CVI, PAL

Ausgänge: 1 x HDMI, 1 x VGA

Sensoreingänge: 4 x, 8 x bzw. 16 x NO/NC

Alarmausgang: 1 x NO

Eingebauter Speicher:

SATA HDD bereits installiert;

1 x 1 TB (DVR422N, DVR822N),

1 x 2 TB (DVR422S, DVR822S, DVR1622N/S)

[max. Festplatten: 2 x 8 TB (DVR822S) bzw.

1 x 10 TB (DVR422N/S) bzw. 2 x 10 TB

(DVR822N, DVR1622N/S)]

Max. Aufnahmerate:

DVR422N: 25 Bilder/Sekunde (2 MP)

DVR822N/DVR1622N: 15 B/s (2 MP)

DVR422S: 7 B/s (8 MP), 12 B/s (5 MP),

15 B/s (4 MP), 25 B/s (2 MP)

DVR822S: 7 B/s (8 MP), 10 B/s (5 MP),

15 B/s (4 MP), 25 B/s (2 MP)

DVR1622S: 10 B/s (8 MP), 15 B/s (5 MP),

20 B/s (4 MP), 25 B/s (2 MP)

Zusätzliche IP-Kameras:** 2 (DVR422S),

4 (DVR822S), 8 (DVR1622S)

Max. Bandbreite: 48 Mbps (DVR422S),

72 Mbps (DVR822S), 192 Mbps (DVR1622S)

Bildqualitäts-Einstellung: für Main- und

Substream

Aufnahmemodus: manuell, Timer, Bewe-

gung, SMART PIR, Alarm

Audio: 4, 8 bzw. 16 x Cincheingang,

1 x Cinchausgang

Bewegungserkennungs-Bereich: ein-

stellbar

Bewegungserkennungs-Empfindlichkeit:

8 Stufen

Voralarm-Aufnahme: 10 Sekunden

Maskenaufnahme: Livebild wird nicht ge-

zeigt (verdeckte Aufnahme)

Privacy Bereiche: max. 4 Bereiche pro

Kamerabild

USB-Interface:

1 x Rückseite, 1 x Frontseite 2.0

Backup: über Netzwerk oder USB-Flash-

Laufwerk

Ethernet: 10/100 Base-T; unterstützt

Fernsteuerung und Live-Übertragung über

Ethernet, per Windows™ CMS-Software/

Browser

Web-Interface: unterstützt lizenzierte

Anwendungssoftware und Browser

Netzwerkverbindung: unterstützt TCP/IP,

PPPoE und DHCP-Funktionen, P2P-Zugriff

über Windows™ CMS-Software und App

über Geräte-ID

PTZ-Steuerung: unterstützt PELCO-D/

P-Protokoll über RS485 sowie über das

Koaxialkabel, max. 255 Preset-Positionen

Verweildauer der Sequenzanzeige:

einstellbar

Digitalzoom: Live- und Wiedergabemodus

Benutzerverwaltung: bis zu 32 Benutzer

verwaltbar (DVR822S: bis zu 7)

Erkennung von Videosignal-Verlust: ja

Bildeinstellungen: Farbtone, Farbe, Kontrast,

Helligkeit

Zeitmstellung: automatische Sommer-/

Winterzeitmstellung

Automatischer Zeitabgleich: unterstützt

NTP

Abmessungen:

300 x 53 x 227 mm (DVR422N/S)

378 x 50 x 340 mm (DVR1622N/S,

DVR822N/S)

Leistungsstarke DVR für AHD-Kameras

- Plug-and-Play-Netzwerk- und App-Verbindung (einfach den jeweiligen QR-Code vom Produkt scannen)
- 4, 8 bzw. 16 AHD-Kameras anschließbar
- Inkl. einer speziell für die Videoüberwachung vorinstallierten Festplatte mit 1, 2 oder 4 TB Speicher
- Hochleistungs-DVR-S-Modelle unterstützen AHD-Kameras mit max. 8 MP Auflösung sowie Anbindung von zusätzlichen Netzwerk-kameras bis 8 MP oder WLAN-Kameras der WR100/WR120-Serie (nach Einrichtung über Kamera-App). Werden AHD-BNC-Eingänge nicht verwendet, können jeweils weitere Netzwerkcameras betrieben werden, also insgesamt max. 6 (DVR422S), 12 (DVR822S) oder 24 (DVR1622S).
- DVR-N-Modelle für AHD-Kameras mit max. 2 MP
- Geräte sind bei vorhandener schneller Internetverbindung über das Internet erreichbar
- Abwärtskompatibel zum PAL- und 960H-Standard, geeignet für AHD- sowie für alle analogen Kameras
- AHD/TVI/CVI- oder PAL-Signale werden vom Recorder automatisch erkannt

Intuitive und komfortable Bedienung

- Bedienung über die mitgelieferte Maus oder Infrarotfernbedienung
- Intuitiv und sehr komfortabel gestaltete Bedienoberfläche
- Übersichtliche Auswahlmensüs für Bildeigenschaften jeder Kamera, Aufnahmekriterien sowie Netzwerkeinstellungen
- Einfache Suche sowie Abspielen und Herunterladen von aufgenommenen Videosequenzen
- Über Ethernet-Anschluss kann der DVR über Netzwerk oder Internet verbunden werden
- Bedienung über Browserfunktion erfolgt bequem von jedem PC
- Über lizenzierte Windows™ Anwendungs- und CMS-Software können mehrere Standorte gleichzeitig verwaltet werden
- Live-Überwachung, Such- und Wiedergabefunktion über Smartphone oder Tablet-PC über kostenlose App*
- Multiplexfunktion erlaubt Liveanzeigen, Aufnahme, Wiedergabe, Backup und Netzwerkfunktion zur gleichen Zeit
- Backup über USB-Stick oder auf einem PC über Netzwerk oder Internet möglich

Kamerasteuerung über Anschlusskabel

- Direkt vom DVR aus können passende Kameras über das Videoanschlusskabel (Koax- oder CAT-Kabel) gesteuert werden
- Einstellungen über das On-Screen-Menü der Kamera
- Über die PTZ-Steuerung können Motorzoomobjektive per Mausclick hinein- und herausgezoomt werden, auch direkt per Smartphone-App

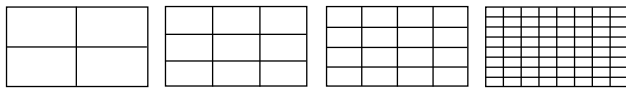
Individuelle Aufnahmemöglichkeiten

- Manuell, über Timer oder bei Alarm – die genauen Zeiträume der Aufnahmen werden im Wochenplaner vorgegeben
- Alarmaufnahme über externen Sensoreingang, über Software-Bewegungserkennung oder SMART PIR der Kamera
- Flächen zur Bewegungserkennung festlegbar
- Im Ereignisfall wird die Aufnahme mit Voralarm-Aufnahme gestartet
- Aufgenommene Kamerabilder werden jeweils mit Datum und Uhrzeit gespeichert und können als Einzel- oder Mehrfachbild angezeigt werden
- Bei Anschluss des Geräts an ein Netzwerk kann bei Bewegung oder Alarm automatisch eine Nachricht mit Standbild an definierte E-Mail-Adressen gesendet werden.
- Bei einem Netzausfall stellt sich das System nach Rückkehr der Spannung automatisch wieder her

Speicherkapazität

- Hohe Aufnahmedauer dank integrierter hochwertiger Festplatte
- Automatische Löschung der Aufnahmen nach Ringspeicher-Prinzip oder nach einstellbarer Dauer

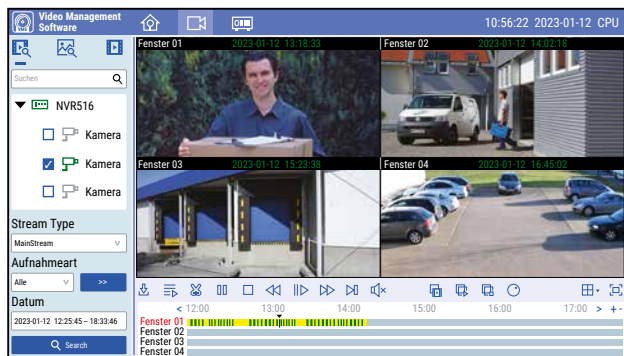
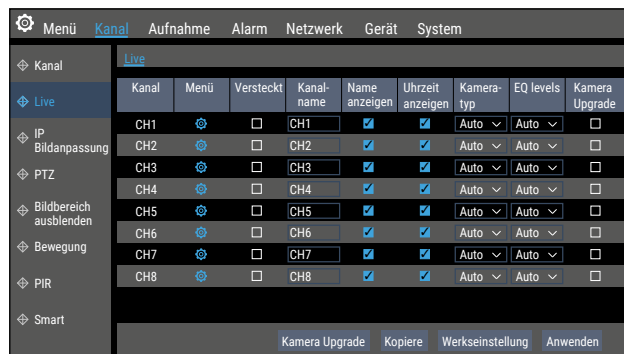
Umfangreiche Einstellmöglichkeiten



Geteilter Bildschirm (4/9/12/16/24)

(CMS-Software: bis 128)

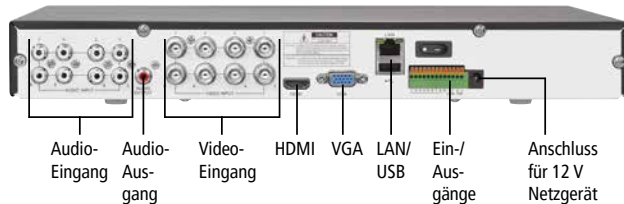
Übersicht der Einstellmöglichkeiten



Einfache Suche/Wiedergabe, auch im Netzwerk. CMS-Software ermöglicht auch die Darstellung und Bearbeitung von mehreren DVR/Standorten gleichzeitig.

Anschlussmöglichkeit

Ausstattung modellabhängig. Hier dargestellt: DVR822N.

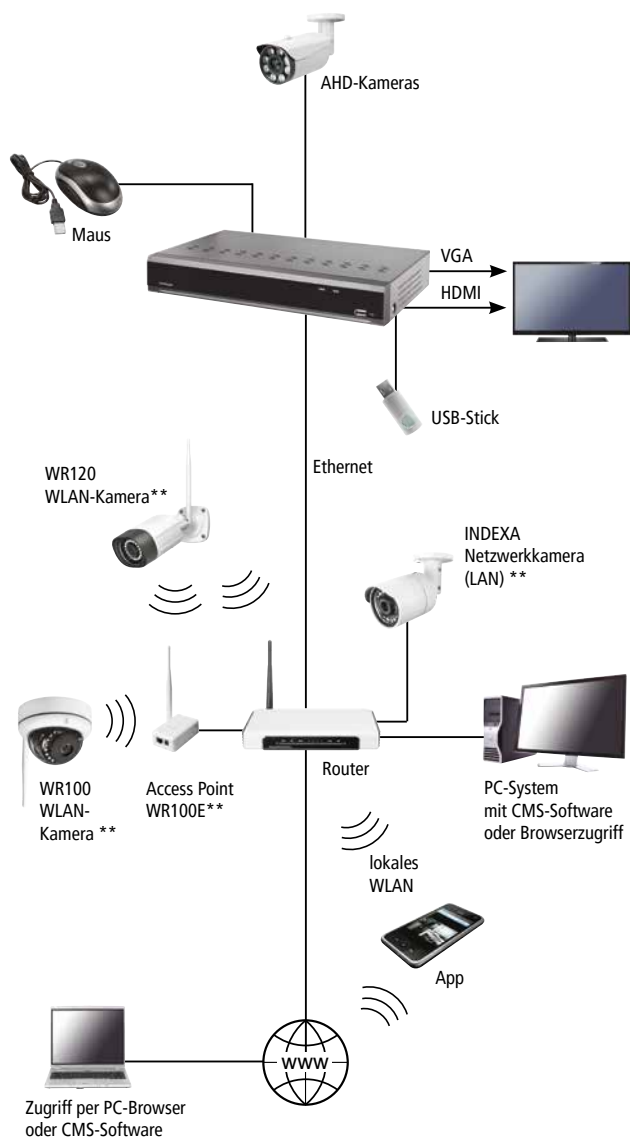


Speicherkapazität pro TB bei Daueraufzeichnung (ohne Audio)

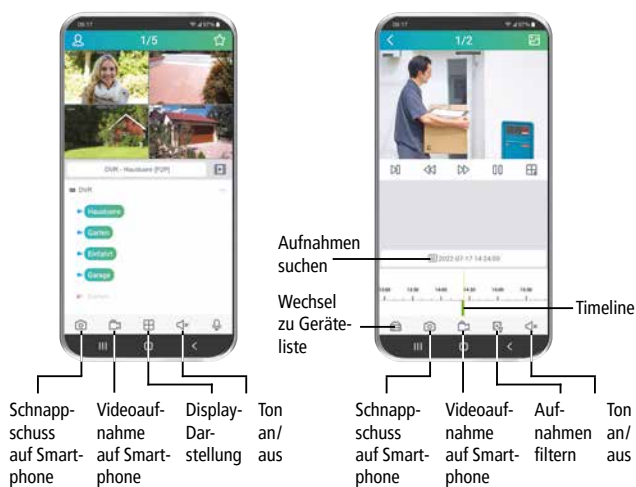
- Bei geringer Bewegungshäufigkeit verlängert sich die Aufnahmedauer
- Wird nur bei Bewegung aufgenommen, kann der tatsächliche Überwachungszeitraum mehrere Wochen betragen
- Aufnahmedauer reduziert sich entsprechend bei mehreren Kameras (Beispiel: Bei vier 2 MP Kameras und 15 Bildern/s ist pro Kamera eine Aufnahmedauer von 5 Tagen möglich)

Auflösung	Bilder pro Sekunde	Bit-Rate	Dauer in Tagen
2 MP	15	8192	20
2 MP	25	8192	15
4 MP	15	8192	12
5 MP	10	8192	12
8 MP	7	8192	7,5

DVR als System



Live- und Wiedergabebilder über App*



* App kostenlos erhältlich für iOS (App Store) und Android (Play Store, Google-Version). Die App ist nicht Teil des Produkts, keine Zusage eines Servicelevels.
** Nur mit DVR-S-Modellen.