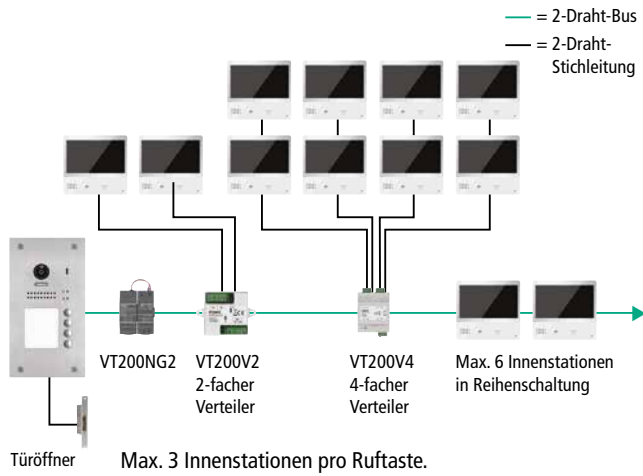
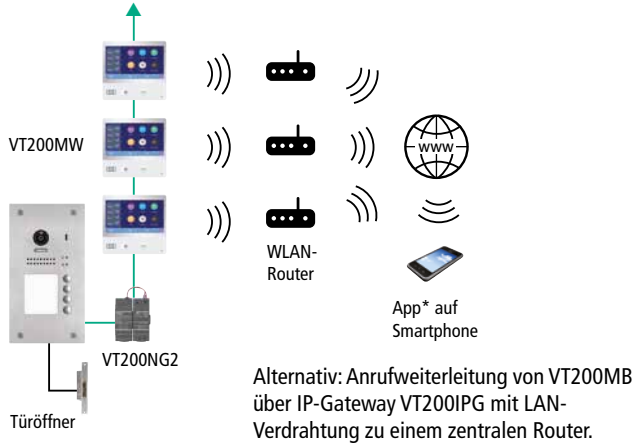


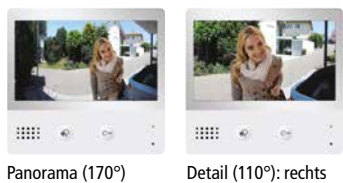
## Flexible Verkabelungsmöglichkeiten



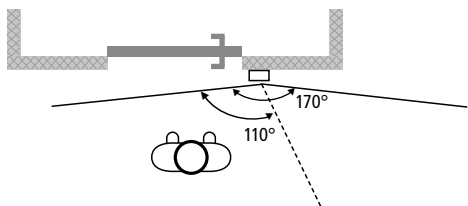
Anrufweiterleitung über WLAN und Router der jeweiligen Wohnung:



Darstellungsoption einstellbar:



An der Türsprechstelle kann der gewünschte Kamera-Bildausschnitt eingestellt werden (Panorama oder Detail links/Mitte/rechts).



## Sets für Ein- und Zweifamilienhäuser:

### Einfamilienhaus



#### VT200 SET AB1

- Aufputzmontage
- Touch-Innenstation

#### VT200 SET UB1

- Unterputzmontage
- Touch-Innenstation

#### VT200 SET AW1

- Aufputzmontage
- Touch-Komfort-Innenstation

#### VT200 SET UW1

- Unterputzmontage
- Touch-Komfort-Innenstation

### Zweifamilienhaus



#### VT200 SET AB2

- Aufputzmontage
- 2 x Touch-Innenstation

#### VT200 SET UB2

- Unterputzmontage
- 2 x Touch-Innenstation

#### VT200 SET AW2

- Aufputzmontage
- 2 x Touch-Komfort-Innenstation

#### VT200 SET UW2

- Unterputzmontage
- 2 x Touch-Komfort-Innenstation

Weitere Komponenten separat erhältlich.

Ihr Ansprechpartner

# INDEXA®



# Video-Türsprechsystem

## VT200



## Video-Türsprechsystem VT200 mit 2-Draht-Technik

Das Video-Türsprechsystem VT200 mit einfacher 2-Draht-Bus-Technik kann individuell für bis zu 32 Wohneinheiten zusammengestellt werden. Für Ein- und Zweifamilienhäuser stehen verschiedene Sets zur Verfügung.

### Elegante Türsprechstelle

Die Edelstahl-Türsprechstelle in zeitlosem Design ist zur flachen Unterputzmontage geeignet. Auch erhältlich sind eine Aufputz-Version in ZAMAK-Legierung sowie extrabreite Versionen und Türsprechstellen mit 5 Zoll LCD-Touch-Display für bis zu 32 virtuelle Ruftasten. Dank der integrierten 170° Super-Weitwinkel-Kamera mit Weißlicht-LEDs sind Besucher immer optimal im Bild zu sehen – auch bei Dunkelheit. Alternativ zur Panorama-Darstellung kann eine 110° Detail-Ansicht des linken, mittleren oder rechten Bildausschnitts eingestellt werden.

### Flache und smarte Touch-Innenstationen

Über die moderne Innenstation mit 7 Zoll Touch-LCD-Display kann mit Besuchern gesprochen und die Tür geöffnet werden. Smarte Funktionen bietet eine Innenstation in Komfort-Ausführung: Diese ist mit WLAN-Funktion und Bildspeicher ausgestattet. Bei Klingeln können so automatisch Bilder oder Videos verpasster Besucher aufgenommen und lokal gespeichert werden.

### Mit Besuchern sprechen – einfach über App\*

Sind die Bewohner unterwegs, werden Türgespräche bei Bedarf einfach über App weitergeleitet. So kann von überall per Smartphone oder Tablet mit Besuchern gesprochen und die Tür geöffnet werden.



**TIPP**  
Einbau-Türsprechstelle für RENZ RSA2 Briefkasten-anlage auch erhältlich

## Ihre Vorteile

- Schnelle und einfache Installation dank 2-Draht-Bus-Technik
- Elegante Türsprechstellen für Ein- und Mehrfamilienhäuser
- Integrierte Super-Weitwinkelkamera mit Weißlicht-LEDs und Zoomfunktion
- Video-Innenstationen mit 7 Zoll Display und Touch-Bedienung
- Automatische Bild- oder Videoaufnahme bei Klingeln möglich
- Rufweiterleitung über App\* möglich

Video ansehen

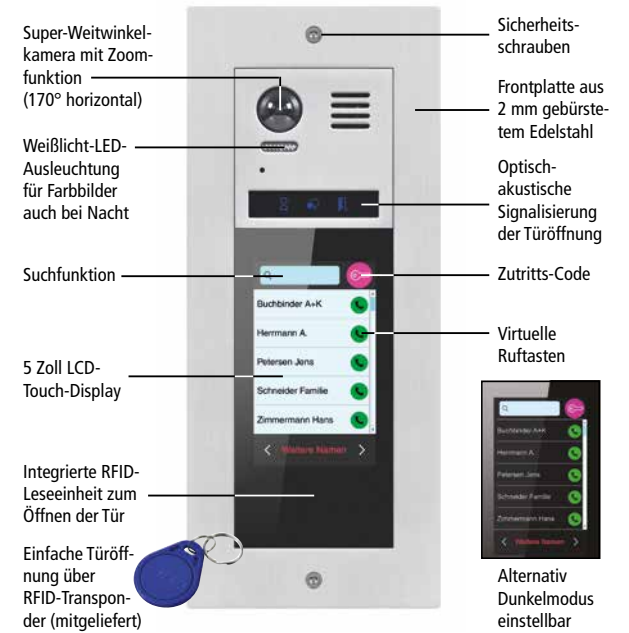


Rufweiterleitung auf Smartphone-App\* möglich

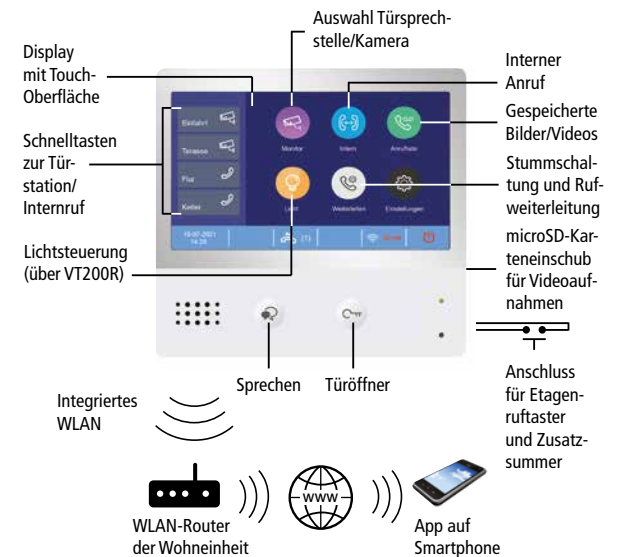
\* Kostenlose App erhältlich für iOS (App Store) und Android (Play Store, Google-Version). Die App ist nicht Teil des Produkts, keine Zusage eines Servicelevels.

## Türsprechstelle VT200TUT

Auch als Aufputz-Version VT200TAT erhältlich.



## Touch-Komfort-Innenstation VT200MW



**Touch-Innenstation VT200MB**  
Ohne WLAN-Funktion. Rufweiterleitung und Bildspeicherfunktion über IP-Gateway möglich.